

TRANSFORMADORES Y AUTOTRANSFORMADORES TRIFÁSICOS

Los **Transformadores Trifásicos** se usan en instalaciones que precisen separación de circuitos.

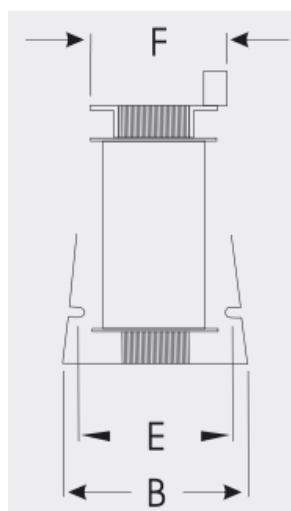
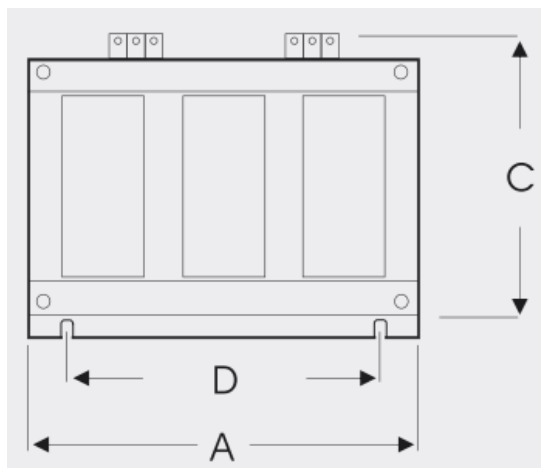
- Potencias desde 0.12 hasta 100KVA.
- Tensiones: Secundario entre 12 y 1000V. Primario entre 100 y 1000V.

Los **AutoTransformadores Trifásicos** se usan en instalaciones que no precisen separación de circuitos.

- Potencias desde 0.12 hasta 200KVA.
- Tensiones: 230-380Vac y neutro.

Características técnicas:

- Protección IP-23 (con caja metálica con asas) y IP-00 (sin caja).
- Frecuencia 50Hz.
- Conductor clasificación térmica H-180º.
- Rigidez dieléctrica entre devanados: 4.000V.
- Refrigeración natural por aire.
- Conexión Y/Y.
- Aislantes y otras características bajo normas VDE.
- Fabricación según norma UNE-EN 61558.



TRANSF.	A	B	C	D	E	F	AUTOTRANS
0.120 KVA	18	7	19	14	5	8	--
0.180 KVA	18	8	19	14	6	9	--
0.300 KVA	18	9	19	14	7	10	--
0.500 KVA	24	9	26	20	7	22.5	1 KVA
1 KVA	24	10	26	20	8	23.5	2 KVA
1.5 KVA	30	11	26	20	9	24.5	3 KVA
2 KVA	30	11	31	20	8.5	14	4 KVA
3 KVA	30	12	31	20	9.5	15	5 KVA
4 KVA	36	13	31	20	10.5	16	7.5 KVA
5 KVA	36	13.5	36	18/32	10.5	18	10 KVA
7.5 KVA	36	14.5	36	18/32	11.5	19	15 KVA
10 KVA	36	15.5	36	18/32	12.5	20	20 KVA
10 KVA	42	16.5	44	30	12.5	22.5	20 KVA
12.5 KVA	42	16.5	44	30	12.5	22.5	25 KVA
15 KVA	42	17.5	44	30	13.5	23.5	30 KVA
20 KVA	42	18.5	44	30	14.5	24.5	40 KVA
25 KVA	48	17	47	25.5/40	13.5	23	50 KVA
30 KVA	48	18	47	25.5/40	14.5	24	60 KVA
40 KVA	48	19	47	25.5/40	15.5	25	75 KVA
50 KVA	48	20	47	25.5/40	16.5	26	100 KVA
60 KVA	60	22	62	40	18	28	125 KVA
80 KVA	60	24	62	40	20	30	160 KVA
100 KVA	60	25	62	40	21	31	200 KVA

** Disponibles Con Caja y Sin Caja.